

Tracker - Balise GSM-GPS

La protection ultime dans 60 g

Pour tous ceux qui veulent localiser, protéger, sécuriser !



Le tracker est un dispositif GPS personnel de tracking et de secours, autonome et de très petite taille qui peut fonctionner en mode Gprs ou Sms

Le tracker est extrêmement facile à utiliser, fiable d'une autonomie exceptionnelle de 10 heures a plus de 4 jours selon l'utilisation.



Localisation par GPS



Envoi de position par SMS



Communication vocale



Sécurité Active – Bouton



Pour qui ? pour quoi ?

**Véhicules
Matériel
Bateaux
Personnes**

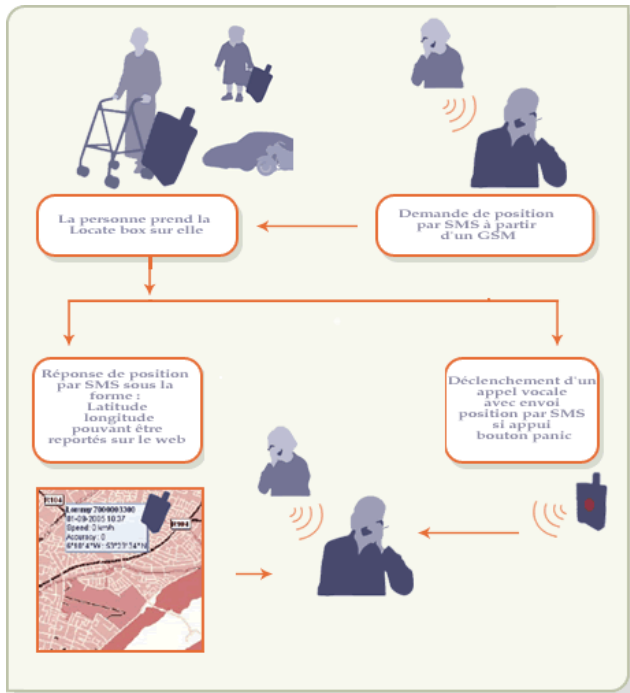
ESPACE MOBILITE

www.espace-mobilite.com – Tél : 01.70.36.77.73

Tracker - Balise GSM-GPS

La protection ultime

Le tracker en mode SMS



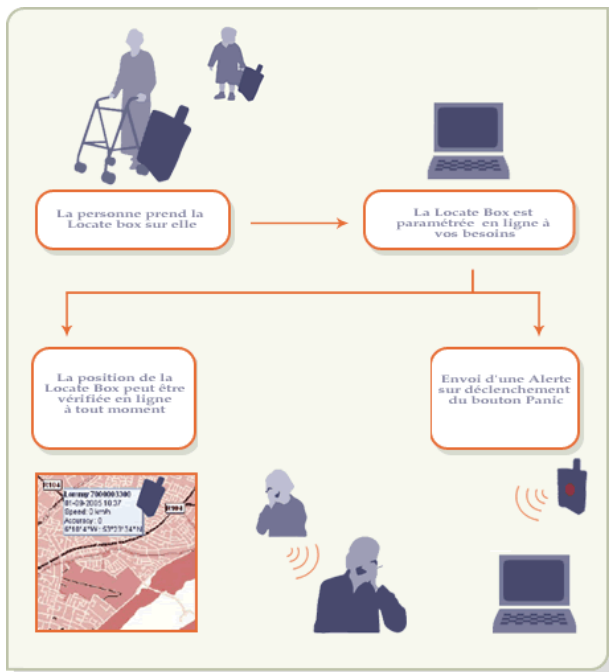
Applications :

- Aide pour trouver vos membres de famille (enfant ou personnes âgées)
- Retrouver rapidement une personne en cas d'urgence
- Sauvegarde de vos enfants, seniors, ou animaux de compagnie
- Sécurité de votre voiture par l'intermédiaire du tracking par GPS, particulièrement idéal pour la gestion de flotte

Le tracker GPS à été spécialement étudiée pour un usage très facile, Tous les boutons superflus ont été enlevé pour être sur que l'utilisateur n'est pas besoin d'une formation spécifique pour l'utiliser

D'une simple pression sur le bouton "Panic" Le tracker GPS transmettra sa position dès lors qu'il sera sollicité ; sous réserve d'une bonne couverture GSM et dans les conditions normales de fonctionnement d'un GPS et selon le paramétrage effectué vous pourrez par son intermédiaire établir une communication vocale .

Le Tracker en mode GPRS



Localiser

Pour retrouver un véhicule volé, une personne en détresse ou un animal fugueur, un randonneur, un cavalier isolé, ou une personne souffrant de la maladie d'Alzheimer par exemple, il suffit d'interroger Le tracker GPS depuis un téléphone cellulaire en envoyant un SMS. Le tracker GPS renverra sa position par SMS sous forme de coordonnées latitude - longitude. Le tracker GPS, placé dans une poche, fixé sur un collier... peut être interrogé depuis n'importe quel téléphone cellulaire.

Sécuriser

Avec la fonction "Panic", tous ceux qui se déplacent dans des zones isolées pour des raisons professionnelles (chantiers, transports de sécurité...) ou pour leurs loisirs (ballade équestre, randonnée pédestre, cyclotourisme...) pourront, d'une simple pression sur le bouton "Panic", alerter leurs proches en cas d'accident ou d'agression. Le faible encombrement de la Locate Box en fait un outil discret qui se glisse facilement dans la poche.



Poids: 60 g.
Dimensions : (h,l,e):65 mm x 43 mm x 19mm
Batterie rechargeable : Sirf III
GPS : Sirf III
GSM : 900/1800/1900 MHz, GPRS class10, antenne interne
Audio : Haut parleur et microphone intégré
Protocoles : SMS et GPRS

Accessoires:
Chargeur 230V
12-24V chargeur de voyage
12-24V chargeur fixe (pour relier le Tracker à la batterie du véhicule)
Support de voiture
Housse étanche

Différence entre l'utilisation en mode SMS et en mode GPRS

- différence économique, en mode SMS vous pouvez utiliser des cartes prépayées alors qu'en mode GPRS il faut souscrire un abonnement avec l'option GPRS au volume ou nous consulter pour vous fournir l'abonnement
- différence de principe de fonctionnement ,en mode SMS c'est vous qui devez faire le demande de position via votre GSM alors qu'en mode GPRS c'est la balise qui émet sa position et ce sans intervention humaine toutes les 10 minutes (cet intervalle peut être paramétré)
- Différence de fonctions : en mode GPRS vous pouvez historiser les positions et utiliser des fonctions spécifiques (nécessite l'abonnement à un service)