

# Tracker aimanté - GSM-GPS

## La localisation ultime dans 110g

**Pour tous ceux qui veulent  
localiser, protéger, sécuriser !**



**Le Tracker aimanté est un dispositif GPS personnel de tracking et de secours, autonome et de très petite taille qui fonctionne en mode Sms et c'est la seule balise à donner sa position en claire (adresse postale) directement par SMS**

**Le Tracker aimanté est extrêmement facile à utiliser, fiable d'une autonomie exceptionnelle de plusieurs jours selon l'utilisation.**



**Localisation par GPS**



**Envoi de position par SMS**



**Zone de sécurité**



**Pour qui ? Pour quoi ?**

**Protection et surveillance des  
Véhicules, matériels,...**

ESPACE MOBILITE

# Tracker aimanté GSM-GPS

## La localisation ultime

### Tracker en mode SMS

**Exemple de SMS :** En plus de l'adresse sous forme de latitude - longitude, nous avons également des indications sur l'heure et la date.

Il suffit de se connecter sur Internet et d'aller sur GoogleMaps pour saisir les chiffres et de visualiser sur une carte la position correspondante.

GPS Fixed at 15:13 9/11/2009.  
ROUTE D111 VIVEROLS.  
Intersection with ROUTE D205 in northeast direction 100 meter.  
Near CRÉDIT AGRICOLE in northeast direction 70 meter.  
N 45°26'1.86" E 3°53'5.28"



**Si vous avez un téléphone GSM récent avec Internet vous pouvez cliquer directement sur le lien du SMS pour voir la position sur la carte Via GoogleMaps**

### Applications :

- Aide pour trouver et suivre vos véhicules (auto – scoot – Moto)
- Sauvegarde de votre matériel

*Pas d'abonnement à un site Internet, pas besoin de connexion Internet pour visualiser les positions. Tout ce fait par échange SMS.*

Le Tracker à été spécialement étudiée pour un usage très facile, Tous les boutons superflus ont été enlevé pour être sur que l'utilisateur n'est pas besoin d'une formation spécifique pour l'utiliser

Le transmet sa position dès lors qu'elle sera sollicitée ; sous réserve d'une bonne couverture GSM et dans les conditions normales de fonctionnement d'un GPS et pour une meilleure gestion de son autonomie la balise est équipée d'un détecteur de mouvement pour la mise en veille automatique en l'absence de déplacement.

### Localiser

Pour retrouver tout ce que vous désirez, il suffit d'interroger le Tracker GPS depuis un téléphone cellulaire en envoyant un SMS. la Locate Box Solo renverra sa position par SMS (voir images à gauche)



**Poids:** 110 g.  
**Dimensions :** 68x47x26 mm  
**Batterie rechargeable :**  
**GPS :** ultra sensible  
**GSM :** 900/1800/1900 MHz, GPRS class10, antenne interne  
**Protocoles :** SMS.  
**Divers :** Capteur d'accélération 3 axes (détection de mouvement), résistant à l'eau

### Contenu du colis :

- 1 Tracker
- 1 chargeur secteur
- 1 chargeur allume cigare

Création de zone de sécurité avec alerte par SMS

Alerte SMS si batterie faible

Alerte SMS sur mouvement



# Tracker Box Solo - GSM-GPS

## La localisation ultime dans 60 g

**Pour tous ceux qui veulent localiser, protéger, sécuriser !**



**Le Tracker box Solo est un dispositif GPS personnel de tracking et de secours, autonome et de très petite taille qui fonctionne en mode Sms et c'est la seule balise à donner sa position en claire (adresse postale) directement par SMS**

**Le Tracker box Solo est extrêmement facile à utiliser, fiable d'une autonomie exceptionnelle de 70 heures selon l'utilisation.**



**Localisation par GPS**



**Envoi de position par SMS**



**Communication vocale**



**Zone de sécurité**



**Pour qui ? Pour quoi ?**

**Protection et surveillance des Véhicules, personnes,...**

**ESPACE MOBILITE**

# Tracker Box Solo GSM-GPS

## La localisation ultime

### Tracker Box en mode SMS



**Exemple de SMS :** En plus de l'adresse précise, nous avons également des indications sur d'autres rues ou lieu-dits à proximité, ce qui permet de visualiser d'autant mieux la position.

GPS Fixed at 15:13 9/11/2009.  
ROUTE D111 VIVEROLS.  
Intersection with ROUTE D205 in northeast direction 100 meter.  
Near CRÉDIT AGRICOLE in northeast direction 70 meter.  
N 45°26'1.86\"/>



**Exemple de MMS :** envoi sur votre GSM d'un MMS avec la position directement sur une carte, **ATTENTION** votre GSM doit pouvoir recevoir des MMS pour cette fonction, en plus de l'adresse précise, nous avons également des indications sur d'autres rues ou lieu-dits à proximité, ce qui permet de visualiser d'autant mieux la position. Cependant les indications sont aussi exprimées en anglais

### Applications :

- Aide pour trouver et suivre vos véhicules (auto – scoot – Moto)
- Retrouver rapidement une personne en cas d'urgence
- Sauvegarde de votre matériel

*Pas d'abonnement à un site Internet, pas besoin de connexion Internet pour visualiser les positions. Tout ce fait par échange SMS.*

Le Tracker Box Solo à été spécialement étudiée pour un usage très facile, Tous les boutons superflus ont été enlevé pour être sur que l'utilisateur n'est pas besoin d'une formation spécifique pour l'utiliser

Le Tracker Box Solo transmet sa position dès lors qu'elle sera sollicitée ; sous réserve d'une bonne couverture GSM et dans les conditions normales de fonctionnement d'un GPS et pour une meilleure gestion de son autonomie la balise est équipée d'un détecteur de mouvement pour la mise en veille automatique en l'absence de déplacement.

### Localiser

Pour retrouver une personne en détresse, un randonneur, un cavalier isolé, ou une personne souffrant de la maladie d'Alzheimer par exemple, il suffit d'interroger la Locate Box Solo depuis un téléphone cellulaire en envoyant un SMS. la Locate Box Solo renverra sa position par SMS (voir images à gauche)



**Poids:** 60 g.  
**Dimensions :** 65x43x19 mm  
**Batterie rechargeable :** 800 mAh lithium.  
**GPS :** Puce MTK 6265 (-161 dmb), plus sensible que le Sirf III  
**GSM :** 900/1800/1900 MHz, GPRS class10, antenne interne  
**Audio :** Haut parleur et microphone intégré  
**Protocoles :** SMS.  
**Divers :** Capteur d'accélération 3 axes (détection de mouvement)

### Contenu du colis :

1 Tracker box Solo  
1 chargeur secteur  
1 carte Sd avec la cartographie France

### En options :

Connecteur pour relier sur batterie 12 v d'un véhicule.  
Chargeur Allume-cigare.

Création de zone de sécurité avec alerte par SMS

Alerte SMS si batterie faible

Alerte SMS sur mouvement



# Bracelet Locate Box - GSM-GPS

## La protection ultime dans 35 g



**Pour tous ceux qui veulent localiser, protéger, sécuriser !**

**Le bracelet Locate box est un dispositif GPS personnel de tracking et de secours, autonome et de très petite taille qui peut fonctionner en mode Gprs ou Sms**

**Le bracelet Locate box est extrêmement facile à utiliser, fiable d'une autonomie exceptionnelle de 72 heures selon l'utilisation.**



**Localisation par GPS**



**Envoi de position par SMS**



**Communication vocale**

**Sécurité Active – Bouton**



**Pour qui ? pour quoi ?**

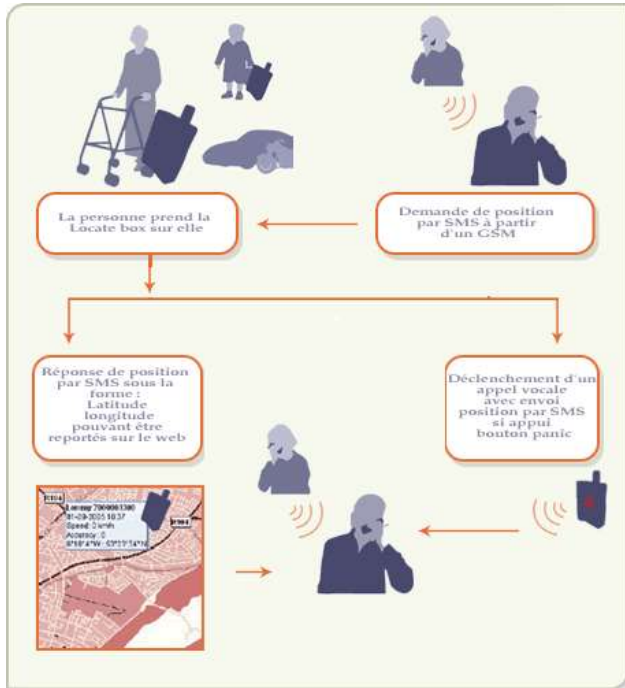
**Protection et surveillance des Personnes**

**ESPACE MOBILITE**

# Bracelet Locate Box GSM-GPS

## La protection ultime

### Locate Box en mode SMS



### Sécuriser

Avec la fonction "Panic", tous ceux qui se déplacent dans des zones isolées pour des raisons professionnelles (chantiers, transports de sécurité...) ou pour leurs loisirs (ballade équestre, randonnée pédestre, cyclotourisme...) pourront, d'une simple pression sur le bouton "Panic", alerter leurs proches en cas d'accident ou d'agression. Le faible encombrement de Le bracelet Locate Box en fait un outil discret qui se glisse facilement dans la poche ou bien sur directement au poignet.

### Applications :

- Aide pour trouver vos membres de famille (enfant ou personnes âgées)
- Retrouver rapidement une personne en cas d'urgence
- Sauvegarde de vos enfants, seniors,

Le bracelet Locate Box à été spécialement étudiée pour un usage très facile, Tous les boutons superflus ont été enlevé pour être sur que l'utilisateur n'est pas besoin d'une formation spécifique pour l'utiliser

D'une simple pression sur le bouton "Panic" Le bracelet Locate Box transmettra sa position dès lors qu'il sera sollicité ; sous réserve d'une bonne couverture GSM et dans les conditions normales de fonctionnement d'un GPS et selon le paramétrage effectué vous pourrez par son intermédiaire établir une communication vocale .

### Localiser

Pour retrouver une personne en détresse, un randonneur, un cavalier isolé, ou une personne souffrant de la maladie d'Alzheimer par exemple, il suffit d'interroger Le bracelet Locate Box depuis un téléphone cellulaire en envoyant un SMS. Le bracelet Locate Box renverra sa position par SMS sous forme de coordonnées latitude - longitude. Le bracelet Locate Box , placé dans une poche, fixé sur un collier... peut être interrogé depuis n'importe quel téléphone cellulaire.



**Poids :** 35 g.  
**Dimensions :** 73(L)x54(W)x23(H)mm  
**Batterie rechargeable :** 700 mAh lithium.  
**GPS :** 25 canaux, Sirf III -159dBm, Antenne Helix haut performance  
**GSM :** 900/1800/1900 MHz, GPRS class10, antenne interne  
**Audio :** Haut parleur et microphone intégré  
**Protocoles :** SMS.

### Contenu du colis :

- 1 Bracelet Locate box
- 1 chargeur secteur
- 1 unité pour Surveillance dans la maison

Création de zone de sécurité avec alerte par SMS

Alerte SMS si le bracelet est ouvert

Position de la personne sur simple envoi d'un SMS



Alerte SMS si batterie faible

Alerte SMS si le bracelet quitte la maison

Site Internet pour saisir et visualiser la position sur une carte

# Tracker - Balise GSM-GPS

## La protection ultime dans 60 g

**Pour tous ceux qui veulent localiser, protéger, sécuriser !**



**Le tracker est un dispositif GPS personnel de tracking et de secours, autonome et de très petite taille qui peut fonctionner en mode Gprs ou Sms**

**Le tracker est extrêmement facile à utiliser, fiable d'une autonomie exceptionnelle de 10 heures a plus de 4 jours selon l'utilisation.**



**Localisation par GPS**



**Envoi de position par SMS**



**Communication vocale**



**Sécurité Active – Bouton**



**Pour qui ? pour quoi ?**

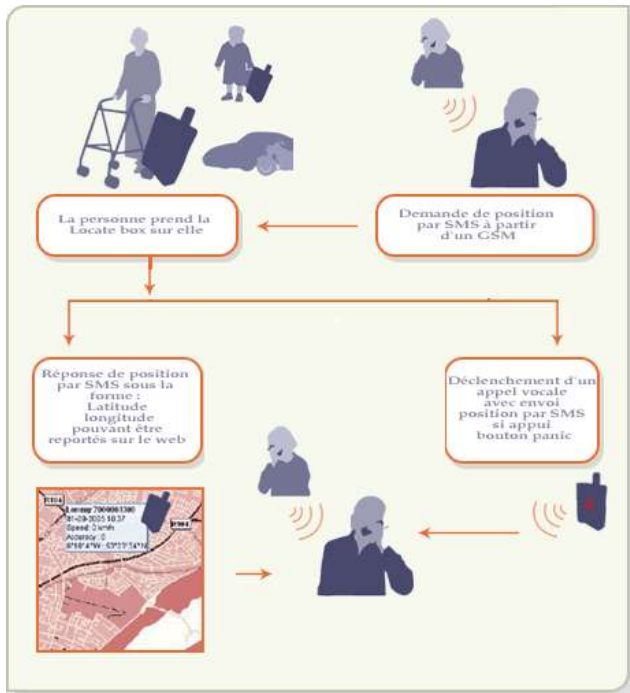
**Véhicules  
Matériel  
Bateaux  
Personnes**

**ESPACE MOBILITE**

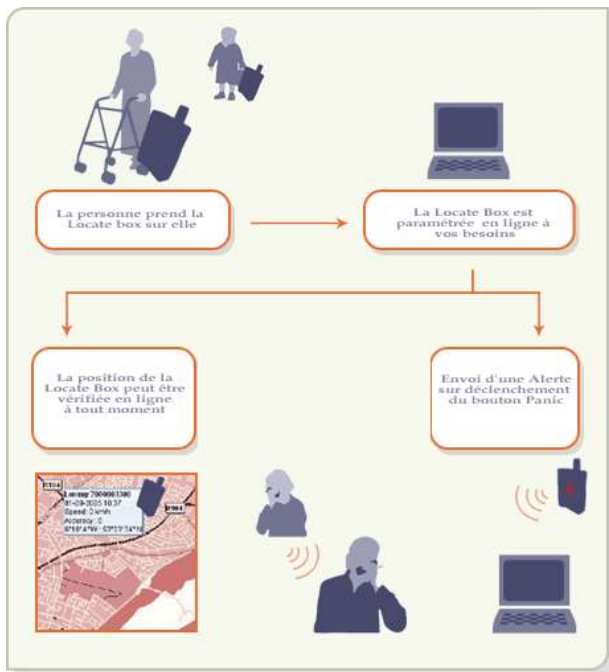
# Tracker - Balise GSM-GPS

## La protection ultime

### Le tracker en mode SMS



### Le Tracker en mode GPRS



### Applications :

- Aide pour trouver vos membres de famille (enfant ou personnes âgées)
- Retrouver rapidement une personne en cas d'urgence
- Sauvegarde de vos enfants, seniors, ou animaux de compagnie
- Sécurité de votre voiture par l'intermédiaire du tracking par GPS, particulièrement idéal pour la gestion de flotte

Le tracker GPS à été spécialement étudiée pour un usage très facile, Tous les boutons superflus ont été enlevé pour être sur que l'utilisateur n'est pas besoin d'une formation spécifique pour l'utiliser

D'une simple pression sur le bouton "Panic" Le tracker GPS transmettra sa position dès lors qu'il sera sollicité ; sous réserve d'une bonne couverture GSM et dans les conditions normales de fonctionnement d'un GPS et selon le paramétrage effectué vous pourrez par son intermédiaire établir une communication vocale .

### Localiser

Pour retrouver un véhicule volé, une personne en détresse ou un animal fugueur, un randonneur, un cavalier isolé, ou une personne souffrant de la maladie d'Alzheimer par exemple, il suffit d'interroger Le tracker GPS depuis un téléphone cellulaire en envoyant un SMS. Le tracker GPS renverra sa position par SMS sous forme de coordonnées latitude - longitude. Le tracker GPS, placé dans une poche, fixé sur un collier... peut être interrogé depuis n'importe quel téléphone cellulaire.

### Sécuriser

Avec la fonction "Panic", tous ceux qui se déplacent dans des zones isolées pour des raisons professionnelles (chantiers, transports de sécurité...) ou pour leurs loisirs (ballade équestre, randonnée pédestre, cyclotourisme...) pourront, d'une simple pression sur le bouton "Panic", alerter leurs proches en cas d'accident ou d'agression. Le faible encombrement de la Locate Box en fait un outil discret qui se glisse facilement dans la poche.



**Poids:** 60 g.  
**Dimensions :** (h,l,e):65 mm x 43 mm x 19mm  
**Batterie rechargeable :** Sirf III  
**GPS :** Sirf III  
**GSM :** 900/1800/1900 MHz, GPRS class10, antenne interne  
**Audio :** Haut parleur et microphone intégré  
**Protocoles :** SMS et GPRS

**Accessoires:**  
Chargeur 230V  
12-24V chargeur de voyage  
12-24V chargeur fixe (pour relier le Tracker à la batterie du véhicule)  
Support de voiture  
Housse étanche

### Différence entre l'utilisation en mode SMS et en mode GPRS

- différence économique, en mode SMS vous pouvez utiliser des cartes prépayées alors qu'en mode GPRS il faut souscrire un abonnement avec l'option GPRS au volume ou nous consulter pour vous fournir l'abonnement
- différence de principe de fonctionnement ,en mode SMS c'est vous qui devez faire le demande de position via votre GSM alors qu'en mode GPRS c'est la balise qui émet sa position et ce sans intervention humaine toutes les 10 minutes (cet intervalle peut être paramétré)
- Différence de fonctions : en mode GPRS vous pouvez historiser les positions et utiliser des fonctions spécifiques (nécessite l'abonnement à un service)

# Tarif des balises GPS

**LOCATE BOX SOLO ... 299 euros ttc**

**TRACKET GPS.....149,90 euros ttc**

**TRACKER GPS AIMANT.....249 euros ttc**

**BRACELET GPS.....299 euros ttc**